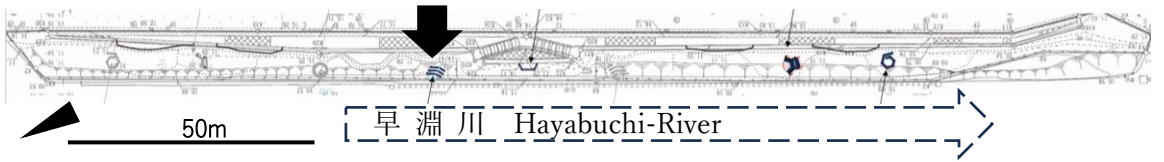


ダン ダン Flower bed

若者が 花壇で早淵川と HRG ガーデンをつなぐ。



2017年からHRGと一緒に活動する東京都市大都市緑化研究会（飯島健太郎教授と学生）は、これまで多肉植物、サボテン、タイムなどで園地を整備。2023年には川からも楽しめるダンダン花壇の植栽を担当！

■低木

- イブキジャコウソク
- ウツリボク
- ニシキウツギ
- ネコヤギ
- ユリオブスデージ



園内を歩く人がより緑に親しみ、緑と水と歴史をつなぐ交点であることをシンボライズした新たなHRGの中心を作るにより魅力アップを図り、川沿いから見た緑の景観を美しく！

■球根

- ダリア黒蝶
- チューリップ
- ヤマユリ

■種

- レンガ種

■宿根草

- アップルセラニウム
- アヤメ・サキガケアヤメ
- アヤメ・白花アヤメ
- アヤメ・青花アヤメ
- クレーピングタイム斑入り
- ゲンショウコ
- コモンタイム
- シャガ
- スーパーアリッサム
- タイム・ロンギカリウス
- チェリーセージサルビアホットリップス
- ナデシコ四季咲き
- ハツキカズラ
- ヘリオプシスマーナイト
- ヘリオプシステージブリーディングハーツ
- マーガレット四季咲
- ワレモコウ



植栽直前の様子 道路沿いが湿っています。



施行前の早淵川側からの景色。こちらからも繋がりたい。



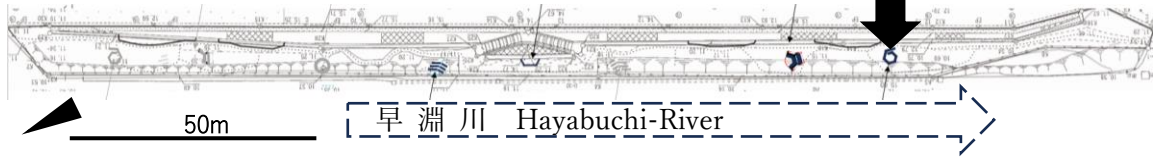
都市緑化研究会の活動



施行前の現場。上が早淵川。下が擁壁。左が擁壁上からの階段。赤枠内が対象地、

マイ マイ Flower bed

マイマイ渦を登ると 早淵川の音が聞こえる。



全長 13.7km の早淵川。源流は青葉区美しが丘西二丁目。都筑区の中央を通り、港北区綱島西二丁目で鶴見川に合流。気を付けて花壇を登ってみると、堰から聞こえる水音と 3 億年前? の川底が見えるかな!?

- 四季を彩る植物
- 芝桜 タナガレ
 - 芝桜 エメラルド クッションブルー
 - 芝桜 ダニエル クッション
 - ジヤノメリカ
 - 宿根カミソク
 - スーパーアリッサム
 - ナギシ四季咲き
 - ハツキカスラ
 - ペリオシサマーナイト
 - ペリオシステージ
 - マーガレット四季咲
 - マーガレットモリバ



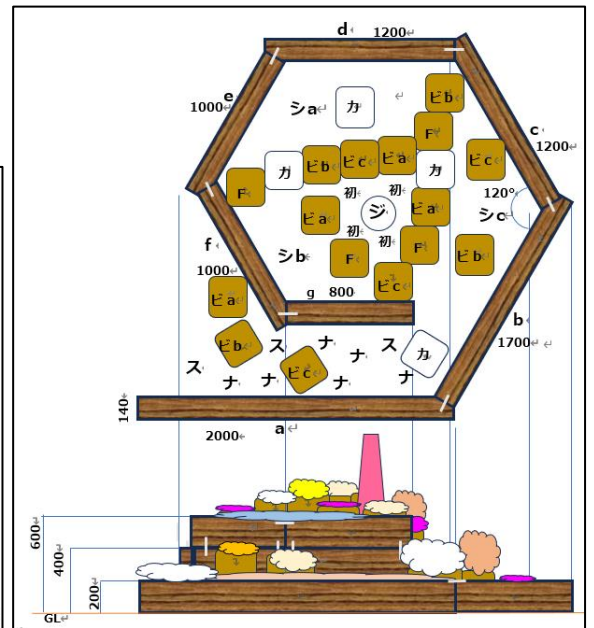
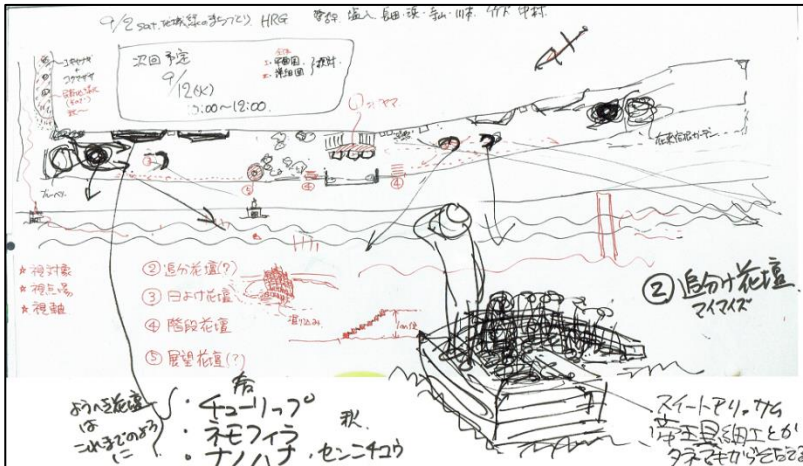
お店から分けて頂いた袋にも、みんなで植えこみました。



上流方向を撮影。日陰花壇も見える。



現場監督。誠にありがとうございました。



遊び心のある花壇を！と曲がりながら登ることのできるつくり。

立面図と平面図 角度は 120°

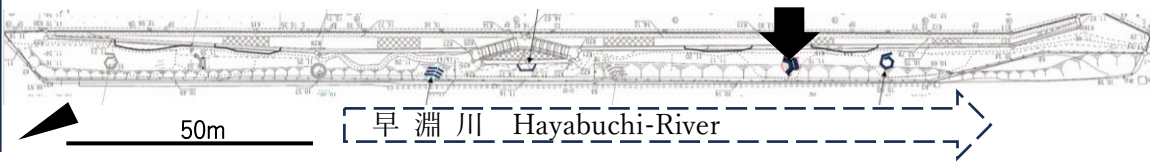


マイマイ花壇（黒矢印の先）は、早淵川がつくる渦のように堰の近く、下流は鍛冶橋。▲は出入口。

日陰

Flower bed

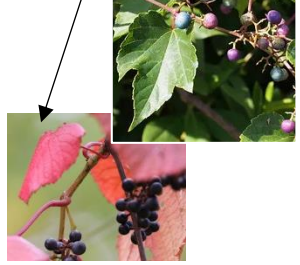
強い日差しでも ツル植物で一休みの活動拠点。



存在感を和らげようと 50cm 掘り下げて、クマシヤヤブドウに抱かれて、腰かけることもできて・・・みんなで工夫を重ねた単管パイプ・栗材・土嚢袋の超オリジナル。外周柵を前向きに捉えて同化しようという作戦。

■日陰をつくるつる性植物

- クマシ こはな
- クマシ 愛州城
- クマシ 白万重
- クマシ カイウ
- ブドウ
- ヤマブドウ



■四季を彩る植物

- アガパンサスツイスター
- アカンサス
- アスチルバ
- イエロー・スプリング・スター・フラワー
- ウイズ・レー・ブルー
- ガウラ
- ガザニア
- ギボウシ



サルビ アイデ`イコスパ`イア
シロツメクサ
スパー`アリッサム
タマダレ
チェリー`セージ`サルビ`アホトリップ`ス
ツツアキ
ナゲ`シロ四季咲き
ニホンズ`イセン
ハツキカスラ
バ`ミュ`ダ`グラス
ヒガ`ン`バナ
ヒメコウライシバ` (張芝)
ピンクスター
ホワイトスター
ロール`フイ`ド`ラー



活動後のミーティングの様子：日陰は欲しい！ 植栽を待つ状況。



横からの姿。

植物をからませたパーゴラを設置し、緑につつまれた潤いのある空間を作る
中央テラスに植栽マス併設のパーゴラを設置する、



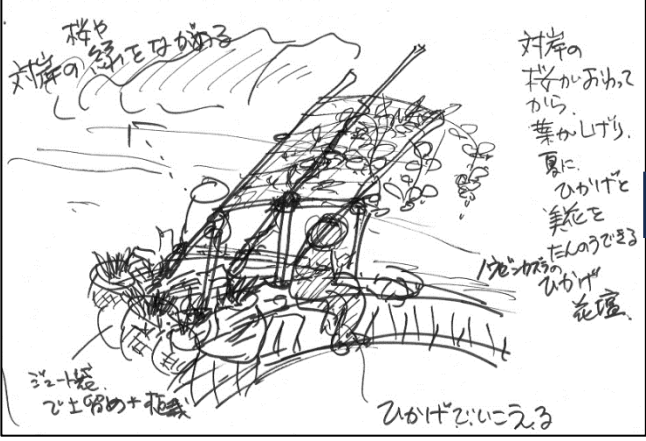
鋳物製の接続金具 (露出部)



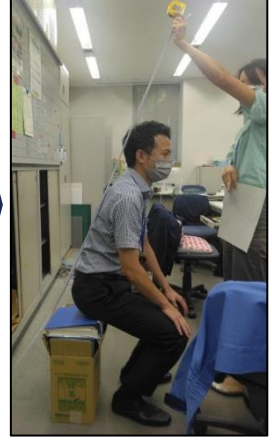
地域緑化計画書 HRG (早淵川・老婆谷ゲ`テ`ソ) は単管パイプ柵で囲われている



市、緑アップ推進課からアドバイス



登りづらく単管パイプを格好良く使う方向性を共有



区役所では角度を検討